

## L'union fait la force

Un data center ne se limite pas à du matériel et des logiciels. Ces infrastructures complexes nécessitent également une expertise, notamment en terme de sécurité, gestion énergétique et facilitaire. En regroupant les connaissances et l'expérience des différentes entreprises du Groupe ENGIE, nous sommes en mesure d'offrir des solutions innovantes qui répondent à tous égards aux normes les plus strictes. Nous garantissons la qualité et la flexibilité pour un coût total de propriété (TCO - total cost of ownership) optimisé.

### D'importants avantages pour votre entreprise

Lors de la construction, la rénovation et le housing, le Groupe Engie vous offre ces avantages :

- › Point de contact **unique**
- › **Service complet possible**, de la conception, l'exploitation et la maintenance
- › Technologie **de pointe**
- › **Disponibilité garantie** (uptime), fiabilité et intégrité des données
- › Leadership en **efficacité énergétique** (PUE)
- › Solution de **protection** avec caméras de surveillance, équipes de gardiennage, contrôle d'accès ...
- › **Protection incendie** spécialisée (détection et extinction)
- › Supervision 7j/7 et 24h/24 par des **techniciens qualifiés**
- › Data center Interinfrastructure (DCIM)
- › Service **remote hands & eyes**
- › Solutions certifiées **ISO 27001**
- › Design et installation de toutes les techniques en fonction de la **classe** souhaitée (Tier 1 à 4) : redondance et des installations techniques : air conditionné, électricité, UPS, alimentation de secours, câblage structuré...

## À propos du Groupe ENGIE

Le Groupe ENGIE gère au total plus de 450 000 m<sup>2</sup> espace de data center en Europe. Pour ses data centers, le Groupe se fie à l'expertise de différentes entités qui ont chacune leur propre valeur ajoutée :



ENGIE Fabricom conçoit, installe et gère des data centers et les réseaux qui permettent la communication de et vers les data centers.



ENGIE Cofely est spécialisée dans la maintenance technique, l'IFM (facility management intégré), l'efficacité énergétique et les projets DBFMO (Design, Build, Finance, Maintain and Operate).

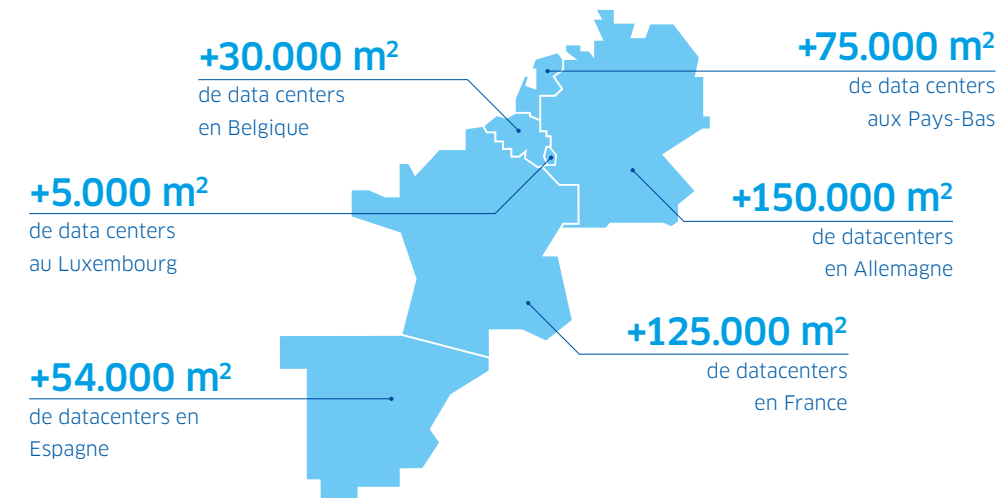


ENGIE Axima est expert en techniques HVAC et en refroidissement. Elle possède également l'expérience requise pour les clean rooms dans le secteur technologique.



ENGIE Electrabel assure un approvisionnement énergétique optimal et garanti, fournit des services connexes et dispense des conseils.

## +450 000 m<sup>2</sup> data centers en Europe



Pour de plus amples informations sur les data centers, veuillez contacter : [service.datacenter.cofely.be@engie.com](mailto:service.datacenter.cofely.be@engie.com)



Boulevard Simón Bolívar 34  
1000 Bruxelles - Belgique  
[engie.be](http://engie.be)

## Solutions et services pour data centers

Construction, rénovation, hosting et housing

Dans notre monde qui devient chaque jour plus digital, les data centers sont indispensables pour stocker, traiter et échanger les données de votre entreprise ou votre institution. Le Groupe ENGIE propose une offre complète de solutions et de services dans ce domaine. Vous pouvez louer de l'espace dans nos propres centres de données, nous confier la construction ou la rénovation d'un data center ou faire appel à nous pour la gestion intégrée de celui-ci. Peu importe vos besoins, le Groupe ENGIE vous propose des solutions mettant en œuvre les technologies les plus avancées.



## De la construction et la rénovation à la gestion opérationnelle

Le Groupe ENGIE peut accompagner votre entreprise de A à Z lors de la construction ou de la rénovation de votre propre data center. Qu'il s'agisse d'une analyse des risques techniques et opérationnels ou la conception des installations techniques (l'électricité, l'air conditionné, la ventilation, la détection incendie, le contrôle d'accès, le câblage réseau), nous mettons à votre disposition nos spécialistes. Le Groupe ENGIE vous propose également des prestations de la gestion opérationnelle, facility management et maintenance, ainsi que l'approvisionnement en énergie. Bref, un service complet en ce qui concerne votre data center.



### Votre continuité de business : notre job !

#### Audits

- Audits techniques
- Cybersécurité
- Analyse des risques
- Audits gouvernance

#### Rénovations

- Building Management Systems
- Protection incendie
- HVAC
- Contrôle d'accès
- Électricité
- Câblage réseau
- Gestion de projet

#### Build services

- Design
- Coordination de la sécurité
- Gestion de projet
- Encadrement juridique
- Travaux de stabilité
- Gros œuvre
- Protection incendie
- HVAC
- Contrôle d'accès
- Électricité
- Câblage réseau
- Validation et tests

#### Énergie

- Approvisionnement
- Services connexes et conseils

#### Operations

- Datacenter Infrastructure Management (DCIM)
- Contrat de performance énergétique
- Gestion de l'infrastructure
- Monitoring et gardiennage (Hands&Eyes)
- Gestion de crise
- Certification

#### Maintenance

- Maintenance technique
- Tests en charge
- Procédures

## Hosting et housing dans un data center du Groupe ENGIE

La construction et la gestion de votre propre data center requièrent du temps et un savoir-faire spécialisé. En hébergeant vos données et vos systèmes dans notre data center, vous ne devez plus vous en préoccuper. Vous pouvez en outre vous concentrer pleinement sur vos activités principales.

Notre centre de données en Belgique, l'ENGIE Agility Center, vous offre le nec-plus-ultra en matière de fiabilité, de flexibilité et d'efficacité énergétique. Vous pouvez compter sur ce data center dernier-cri pour le housing de votre propre hardware et l'hébergement de vos serveurs.

### L'ENGIE Agility Center

L'ENGIE Agility Center est un data center vert implanté dans le parc scientifique Crealys à Namur. Il satisfait aux critères de qualité les plus rigoureux et occupe une situation géographique optimale : au cœur de la Wallonie, au carrefour international des données entre les Pays-Bas, l'Allemagne, le Luxembourg et la France.

Ce data center combine d'excellentes prestations et des performances éconergétiques hors norme. L'objectif d'efficacité énergétique PUE (Power Usage Effectiveness) est de 1,25. L'eau de pluie réutilisée et les émissions sonores du centre sont inférieures à celles de l'environnement.

L'ENGIE Agility Data Center est connecté à deux autres data centers en Belgique, où est hébergé le BNIX (Belgian Internet Exchange), et à des data centers à Maastricht et Aix-la-Chapelle. Nous vous offrons donc une connectivité avec les plus grands réseaux Internet Exchange européens à Amsterdam et Francfort.



### Options de housing dans l'ENGIE Agility Center, avec accès 24h/24 et 7j/7

#### AGILE LONG-TERM ET SHORT TERM RACK HOUSING (PLUS OU MOINS DE 6 MOIS)

- Baie 47 U distincte dans la partie Tier3+ avec SLA (disponibilité garantie de 99,982 %)
- Densité de puissance jusqu'à 4 kW par rack
- Alimentation redondante A+B
- Flexibilité maximale : extension, réduction, fin de contrat...
- Mesure de la consommation électrique par rack

#### CAGE HOUSING

- Cages de 4 à 40 racks
- Possibilités d'évolutivité inégalées

#### SUITE HOUSING

- Espace privatif ajustable à partir de 250 m<sup>2</sup>
- Densité de puissance jusqu'à 2 kW par m<sup>2</sup> (disposition classique) et 4 kW par m<sup>2</sup>
- Indicateur PUE (Power Usage Effectiveness) très bas et établi contractuellement
- Possibilité de zones haute densité
- Design adaptatif de cluster, jusqu'à 2 kW par m<sup>2</sup> sans aucune intrusion dans le cluster

## Quelques références

#### IBM

Le Groupe ENGIE s'occupe de deux centres de données d'IBM sur les sites miroirs de Bastogne et Vaux-sur-Sure. Quelque 25 collaborateurs d'ENGIE Cofely se chargent de la maintenance technique et critique (haute tension, groupes électrogènes, UPS, groupes de froid...) ainsi que du facility management. De son côté, IBM prend en charge le volet purement informatique.

#### Colt

Le Groupe ENGIE assure la maintenance de tous les data centers de Colt en Belgique et au Luxembourg. L'entreprise britannique possède plus de 4 500 m<sup>2</sup> de racks en Belgique, répartis sur trois data centers, dont un centre Tier3 à Nossegem. ENGIE Cofely est responsable des composants électriques, des techniques HVAC, de la gestion de l'installation et des systèmes de sécurité. ENGIE Cofely utilise son propre dispositif de mesure intelligent pour optimiser la consommation énergétique, avec des systèmes d'amélioration continue et un Facility Management Information System. À la clé ? Des procédures optimales, une gestion transparente et des rapports clairs de toutes les activités de maintenance.

#### Sopra Steria

Le prestataire de services ICT Sopra Steria héberge l'un de ses deux centres de données dans l'ENGIE Agility Center. En choisissant le data center ultramoderne de Tier3 du Groupe ENGIE, Sopra Steria offre une infrastructure stable, performante et disponible à ses clients, et continue à répondre à leurs exigences dans le futur. La nouvelle configuration actif-actif assure en outre une disponibilité de 99,999 %.